

## Como usar a Patesca Dandaro 4x4

Exemplo de uso correto da patesca:



## Saia de um atoleiro

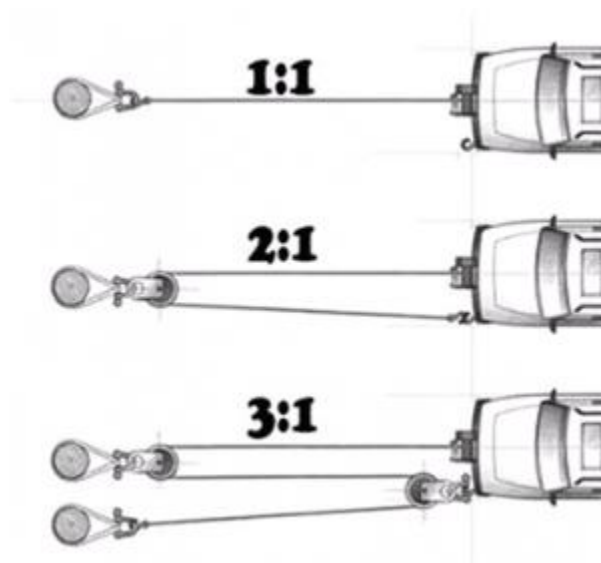
Nestas imagens temos o cabo do guincho passando por uma patesca presa a uma árvore através de uma cinta de reboque e retornando a um ponto de ancoragem no próprio veículo. É importante que os cabos fiquem o mais paralelo possível.

As forças em um lado da patesca devem equilibrar as forças do lado oposto. No exemplo apresentado, uma força de duas toneladas, necessária para deslocar o veículo em apuros, é dividida por dois cabos cabendo uma tonelada para cada um deles. Como um dos cabos é o do guincho, esta é a força à qual o guincho está submetido. A outra força é aplicada ao ponto de ancoragem.

Neste caso a vantagem mecânica é 2:1 (dois para um). Isto significa que a força de arraste é o dobro da força no guincho e que a velocidade de deslocamento do veículo guinchado é a metade da velocidade do cabo junto ao guincho.

## Ajude um Amigo

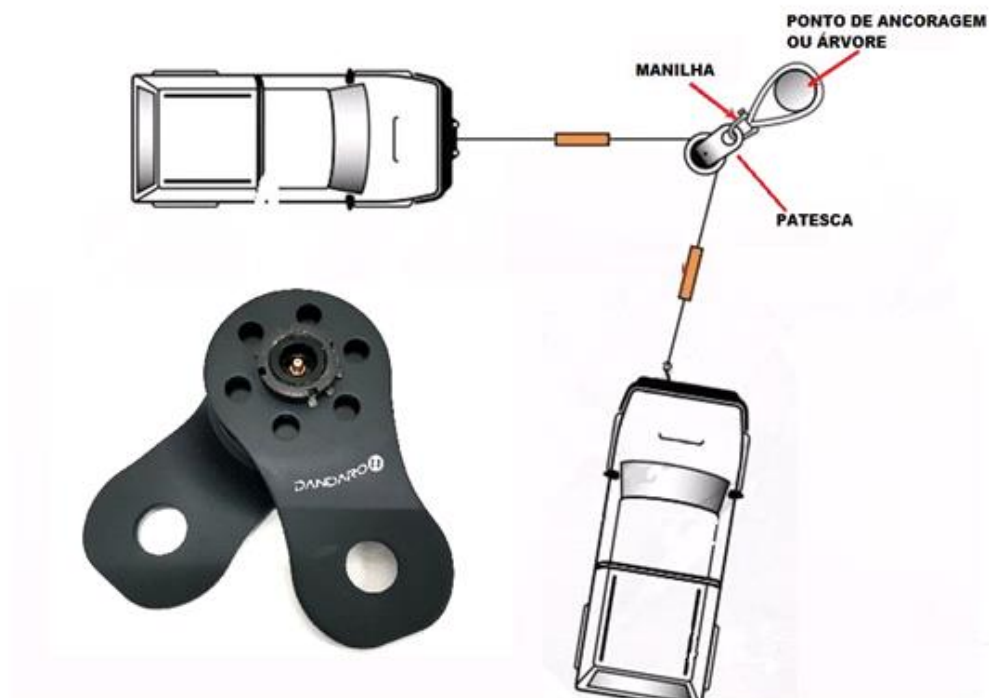
Na imagem a seguir temos um resgate realizado com 2 patescas, ilustrando o caminho do cabo e indicando as forças em cada segmento. Uma patesca presa ao veículo a ser socorrido e outra presa ao veículo guincho (fixo).



Note que em cada patesca há um equilíbrio de forças e que tanto o veículo guincho quanto o veículo socorrido estão sujeitos a três toneladas. O guincho, porém, está sujeito apenas a força de uma tonelada. Assim a vantagem mecânica é de 3:1 (três para um). Isto significa que a força de arraste do guincho foi triplicada.

### Mudança de direção

Veja na imagem abaixo outra situação bastante comum. Neste caso o veículo a ser puxado pelo guincho está em uma curva de forma que não seria possível alinhar frontalmente o guincho, e o uso da patesca através de uma cinta e manilha ancorado em um ponto de fixação ou árvore e em sequência no veículo atolado.



**IMPORTANTE:** Esta matéria é apenas informativa e ilustrativa e, e não capacita para o uso destes equipamentos que são complexos e oferecem riscos sérios quando não são corretamente utilizados.